

**RU**

## **Руководство по эксплуатации**

Пульт дистанционного управления

HS 1 BiSecur / HS 4 BiSecur

# Содержание

<b>1</b>	<b>Введение .....</b>	<b>26</b>
<b>2</b>	<b>Указания по безопасности .....</b>	<b>26</b>
2.1	Использование по назначению .....	26
2.2	Указания по безопасности при использовании пульта ДУ .....	27
<b>3</b>	<b>Объем поставки .....</b>	<b>29</b>
<b>4</b>	<b>Описание пульта ДУ HS 1 BiSecur / HS 4 BiSecur.....</b>	<b>29</b>
<b>5</b>	<b>Ввод в эксплуатацию .....</b>	<b>30</b>
5.1	Как вставить батарейку .....	30
<b>6</b>	<b>Эксплуатация .....</b>	<b>30</b>
<b>7</b>	<b>Обучение пульта ДУ / передача радиокода.....</b>	<b>31</b>
7.1	Обучение пульта ДУ новому радиокоду .....	32
7.2	Смешанный режим / BiSecur и постоянный код на частоте 868 МГц.....	33
<b>8</b>	<b>Возврат прибора в исходное состояние (reset) ....</b>	<b>33</b>
8.1	Установка постоянного кода 868 МГц .....	34
<b>9</b>	<b>Светодиодная индикация.....</b>	<b>34</b>
<b>10</b>	<b>Очистка .....</b>	<b>35</b>
<b>11</b>	<b>Утилизация.....</b>	<b>36</b>
<b>12</b>	<b>Технические характеристики .....</b>	<b>36</b>

Без наличия специального разрешения запрещено любое распространение или воспроизведение данного документа, а также использование и размещение где-либо его содержания. Несоблюдение данного положения влечет за собой санкции в виде возмещения ущерба. Все объекты патентного права (торговые марки, промышленные образцы и т.д.) защищены. Право на внесение изменений сохраняется.

Уважаемые покупатели!

Мы рады Вашему решению приобрести качественное изделие нашей компании.

## 1 Введение

Пожалуйста, внимательно прочтите данное руководство. В нем содержится важная информация об изделии. Особое внимание обратите на информацию и указания, относящиеся к требованиям по безопасности и способам предупреждения об опасности.

Более подробную информацию о применении пульта ДУ Вы найдете в Интернете на сайте **[www.hoermann.com](http://www.hoermann.com)**

Бережно храните данное руководство и позаботьтесь о том, чтобы пользователь изделия имел свободный доступ к руководству в любое время.

## 2 Указания по безопасности

### 2.1 Использование по назначению

Пульт дистанционного управления HS 1 BiSecur / HS 4 BiSecur является однонаправленным передатчиком, который предназначен для приводов и их принадлежностей. Он может быть настроен как на радиосистему BiSecur, так и на постоянный код на частоте 868 МГц.

Производитель не несет ответственности за ущерб, возникший в результате неправильного использования изделия или его использования не по назначению.

## 2.2 Указания по безопасности при использовании пульта ДУ



### ОПАСНО!

#### Опасность получения травм при движении ворот

При управлении воротами с помощью пульта ДУ перемещение ворот может стать причиной травмирования людей.

- ▶ Храните пульты ДУ в недоступном для детей месте! К работе с пультами допускаются только лица, ознакомленные с правилами эксплуатации ворот с дистанционным управлением!
- ▶ Ворота, имеющие только одно устройство безопасности, должны управляться при помощи пульта ДУ исключительно из зоны видимости ворот!
- ▶ Проезжать или проходить через ворота, управляемые пультом ДУ, разрешается лишь при условии, что они находятся в конечном положении «Ворота Откр.»!
- ▶ Никогда не стойте в зоне движения ворот.
- ▶ Обратите внимание на возможность случайного нажатия на одну из клавиш пульта ДУ (например, если пульт находится в кармане брюк), вследствие чего может произойти непреднамеренное движение ворот.



## ОСТОРОЖНО

**Опасность получения травм вследствие внезапного движения ворот**

- ▶ См. предупреждение об опасности в разделе 7

## ВНИМАНИЕ

**Негативное влияние факторов окружающей среды на функционирование изделия**

Несоблюдение этих требований может привести к функциональным сбоям!

Предохраняйте пульт ДУ от воздействия следующих факторов:

- Прямое воздействие солнечных лучей (допустимая температура окружающей среды: от  $-20\text{ }^{\circ}\text{C}$  до  $+60\text{ }^{\circ}\text{C}$ )
- Влага
- Пыль

### УКАЗАНИЕ:

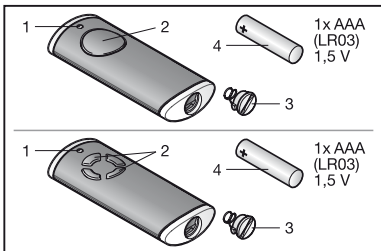
- При отсутствии отдельного входа в гараж любые изменения в системе дистанционного управления, а также ее расширение следует производить находясь внутри гаража.
- После программирования или расширения радиосистемы необходимо провести функциональное испытание.
- При вводе в эксплуатацию радиосистемы, а также при ее расширении, следует использовать исключительно оригинальные детали.
- Местные условия могут оказывать влияние на дальность действия дистанционного управления.

- Мобильные телефоны GSM 900 при одновременном использовании могут влиять на дальность действия системы дистанционного управления.

### 3 Объем поставки

- Пульт дистанционного управления HS 1 BiSecur или пульт дистанционного управления HS 4 BiSecur
- 1 батарейка 1,5 В, тип: AAA (LR03)
- Крышка отсека для батарейки
- Инструкция по управлению

### 4 Описание пульта ДУ HS 1 BiSecur / HS 4 BiSecur

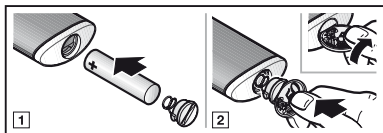


- 1 Светодиод, двухцветный
- 2 Клавиша пульта ДУ или клавиши пульта ДУ
- 3 Крышка отсека для батарейки
- 4 Батарейка

## 5 Ввод в эксплуатацию

Пульт ДУ HS 1 BiSecur / HS 4 BiSecur готов к эксплуатации непосредственно после установки батарейки.

### 5.1 Как вставить батарейку



### ВНИМАНИЕ!

#### Повреждение пульта ДУ, вызванное течью батарейки

Батарейки могут течь, что, в свою очередь, может привести к повреждению пульта ДУ.

- ▶ Удалите батарейку из пульта ДУ, если он не используется в течение длительного времени.

## 6 Эксплуатация

### УКАЗАНИЕ:

Если радиокод запрограммированной клавиши пульта ДУ раньше был скопирован с другого пульта ДУ, то при первом использовании необходимо нажать эту клавишу во второй раз.

Каждой клавише пульта ДУ соответствует определенный радиокод. Нажмите на ту клавишу пульта ДУ, радиокод которой Вы хотите передать.

- Происходит передача радиокода, и светодиод горит синим цветом в течение 2 секунд.

**УКАЗАНИЕ:**

Если батарейка почти полностью разряжена, то светодиод дважды мигнет красным цветом

- перед передачей радиокода.
  - ▶ Батарейку **надо** заменить в самое ближайшее время.
- и сигнал передан не будет.
  - ▶ **Необходимо** срочно заменить батарейку.

## 7 Обучение пульта ДУ / передача радиокода

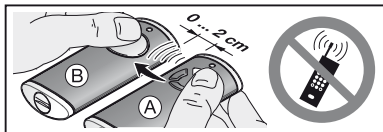
**ОСТОРОЖНО****Опасность получения травм вследствие внезапного движения ворот**

Во время программирования системы дистанционного управления в режиме обучения может произойти непроизвольное движение ворот.

- ▶ Следите за тем, чтобы во время программирования системы дистанционного управления в зоне движения ворот не было ни людей, ни предметов.



## 7.1 Обучение пульта ДУ новому радиокоду



1. Нажмите на ту клавишу пульта **A**, радиокод которой Вы хотите передать, и держите ее нажатой.
  - Происходит передача радиокода; светодиод горит синим цветом в течение 2 секунд и затем гаснет.
  - Через 5 секунд светодиод поочередно мигает красным и синим цветом; происходит передача радиокода.
2. Положите пульт **B**, который должен «запомнить» новый радиокод, слева от него.
3. Нажмите на клавишу пульта ДУ, которая должна соответствовать данному радиокоду, и держите ее нажатой.
  - Светодиод медленно мигает синим цветом.
  - Если радиокод распознан, то светодиод быстро мигает синим цветом.
  - Через 2 секунды светодиод гаснет.

### УКАЗАНИЕ:

На передачу радиокода у Вас есть 15 секунд. Если в течение этого времени радиокод не будет успешно передан, то данную операцию придется повторить.

## 7.2 Смешанный режим / BiSecur и постоянный код на частоте 868 МГц

При наличии радиосистемы BiSecur пульт HS 4 BiSecur может работать в смешанном режиме, т.е. возможно «обучение» имеющихся пультов с постоянным кодом на частоте 868 МГц (серые пульты ДУ с синими кнопками или маркировкой, например, HSD2-868) при помощи пультов ДУ с системой BiSecur.

## 8 Возврат прибора в исходное состояние (reset)

Выполнение следующих операций приведет к тому, что каждая клавиша пульта будет соотнесена с новым радиокодом.

1. Откройте крышку отсека для батарейки и выньте из него батарейку на 10 секунд.
2. Нажмите на клавишу пульта ДУ и держите ее нажатой.
3. Вставьте батарейку обратно и закройте крышку отсека для батарейки.
  - Светодиод медленно мигает синим цветом в течение 4 секунд.
  - Светодиод быстро мигает синим цветом в течение 2 секунд.
  - Светодиод горит синим цветом.
4. Отпустите клавишу пульта ДУ.  
**Все радиокоды соотнесены заново.**

### УКАЗАНИЕ:

Если отпустить клавишу пульта ДУ раньше времени, то ни один новый радиокод соотнесен не будет.

## 8.1 Установка постоянного кода 868 МГц

Если сразу после возврата прибора в исходное состояние клавиша пульта ДУ по-прежнему нажата, то активируется постоянный код на частоте 868 МГц.

- Светодиод медленно мигает красным цветом в течение 4 секунд.
- Светодиод быстро мигает красным цветом в течение 2 секунд.
- Светодиод горит красным цветом.

**Все радиокоды соотнесены заново.**

### УКАЗАНИЕ:

Если отпустить клавишу пульта ДУ раньше времени, то сохранится установка радиосистемы BiSecur.

Более подробную информацию об эксплуатации пульта ДУ с постоянным кодом на частоте 868 МГц Вы найдете в Интернете на сайте [www.hoermann.com](http://www.hoermann.com).

## 9 Светодиодная индикация

### Синего цвета (BU)

Состояние	Функция
Светодиод горит 2 секунды	Происходит передача радиокода
Светодиод медленно мигает	Пульт ДУ находится в режиме «Обучение»
После медленного мигания светодиод мигает быстро	В процессе обучения произошло распознавание действующего радиокода

Светодиод медленно мигает в течение 4 сек., быстро мигает в течение 2 сек., затем долго горит	Выполняется или завершается возврат прибора в исходное состояние
---	--

### Красного цвета (RD)

Состояние	Функция
Светодиод мигает 2 раза	Батарейка почти полностью разряжена

### Синего (BU) и красного (RD) цвета

Состояние	Функция
Попеременное мигание	Пульт ДУ находится в режиме «Передачи радиокода»

## 10 Очистка

### ВНИМАНИЕ

#### Повреждение пульта ДУ, вызванное неправильной очисткой

Очистка пульта ДУ при помощи ненадлежащих чистящих средств может оказать разрушающее воздействие на корпус и клавиши пульта (например, привести к коррозии).

- ▶ Очищайте пульт ДУ только чистой, мягкой и влажной тряпкой.

## УКАЗАНИЕ:

При регулярном использовании в течение длительного времени белые кнопки пульта могут изменить цвет (в случае соприкосновения с косметическими средствами, например, кремом для рук).

## 11 Утилизация



Электронные приборы, электроприборы и батарейки нельзя выкидывать вместе с обычным мусором. Они подлежат сдаче в специальные пункты приема старых электроприборов с целью утилизации.



## 12 Технические характеристики

Тип	Пульт дистанционного управления HS 1 BiSecur / пульт дистанционного управления HS 4 BiSecur
Частота	868 МГц
Напряжение питания	1 батарейка 1,5 В, тип: AAA (LR03)
Допустимая температура окружающей среды	От -20 °С до +60 °С
Класс защиты	IP 20





TR20A089 RE / 02.2012



HÖRMANN KG  
Verkaufsgesellschaft  
Upheider Weg 94-98  
D-33803 Steinhagen  
[www.hoermann.com](http://www.hoermann.com)