

# Инструкция по применению контроллеров серии Smart Gate SG304\*\*\_\*\*

+7 964 949 0969

[911@pal-es.store](mailto:911@pal-es.store)

<https://pal-es.store>



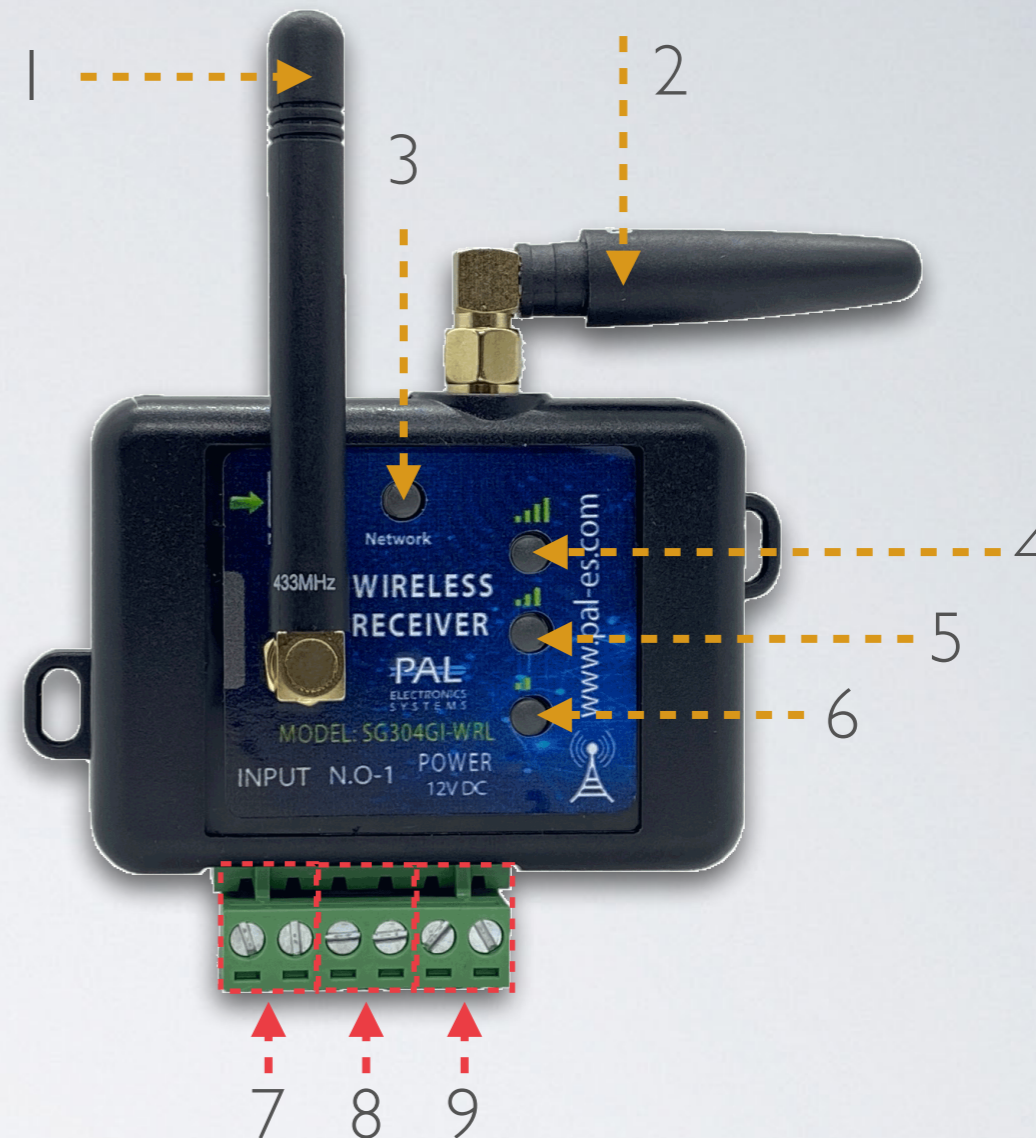
ПРОИЗВОДИМ СРЕДСТВА БЕЗОПАСНОСТИ С 2000 ГОДА

ЗА БОЛЕЕ ЧЕМ 20 ЛЕТ УСПЕШНОЙ РАБОТЫ НАША КОМПАНИЯ ПРОШЛА ПУТЬ ОТ НЕБОЛЬШОЙ КОМПАНИИ ДО КРУПНОГО ЭКСПОРТЕРА В БОЛЕЕ ЧЕМ 48 СТРАН ПО ВСЕМУ МИРУ

Ha-Ta'asiya Street 25, Ra'anana, Israel

# Условные обозначения

1	Антенна для пультов
2	GSM антенна
3	Индикатор SIM
4	Индикатор уровня сигнала
5	Индикатор уровня сигнала
6	Индикатор уровня сигнала
7	Реле тревожного входа
8	Исполнительное реле
9	Клеммы подключения питания 12/24V, AC/DC, не менее 1А



# Расшифровка индикации

Быстро мигает индикатор №3	Загрузка контроллера
Медленно моргает индикатор №3	Поиск мобильной сети
Индикатор №6 мигает 2 раза подряд	Процесс подключения к сети Internet
Индикатор №6 мигает 4 раза подряд	Нет соединения с сетью Internet
Индикатор №3 мигает 4 раза подряд	Соединение с облачным сервером PAL Electronics Systems
Индикатор №3 постоянно горит	Успешное подключение, контроллер готов к работе
Постоянно горит только индикатор №6	Низкий уровень сигнала
Постоянно горят индикаторы №6 и №5	Средний уровень сигнала
Постоянно горят индикаторы №6, №5 и №4	Высокий уровень сигнала

ОФИЦИАЛЬНЫЙ САЙТ В РФ

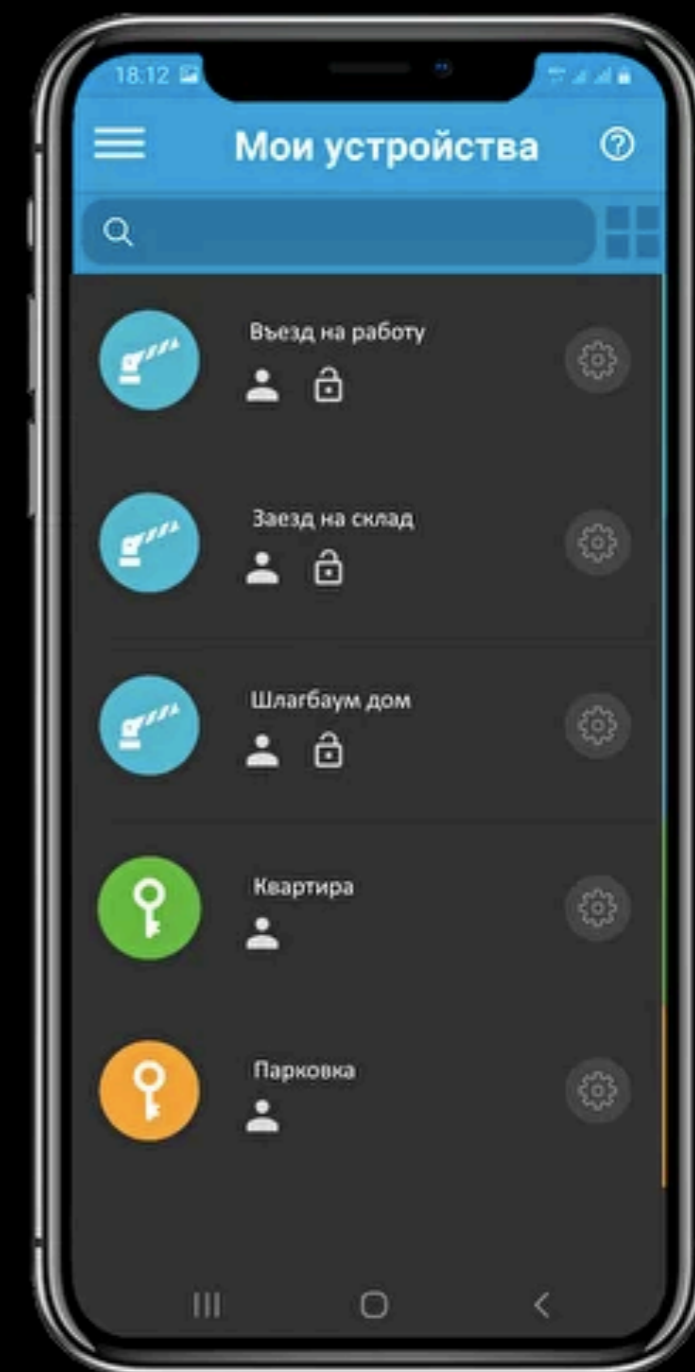
PAL-ES.STORE

ТЕХНИЧЕСКАЯ ПОДДЕРЖКА

911@PAL-ES.STORE

# Доступ у Вас в кармане с приложением PALGATE

Фирменное приложение позволяет управлять  
Вашиими устройствами с любой точки мира через  
приятный интерфейс.



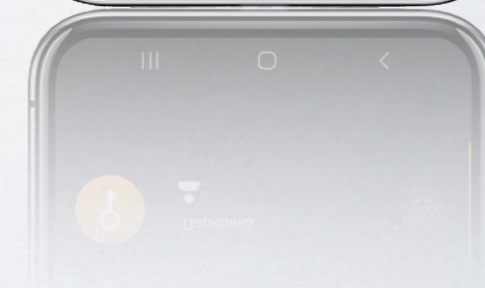
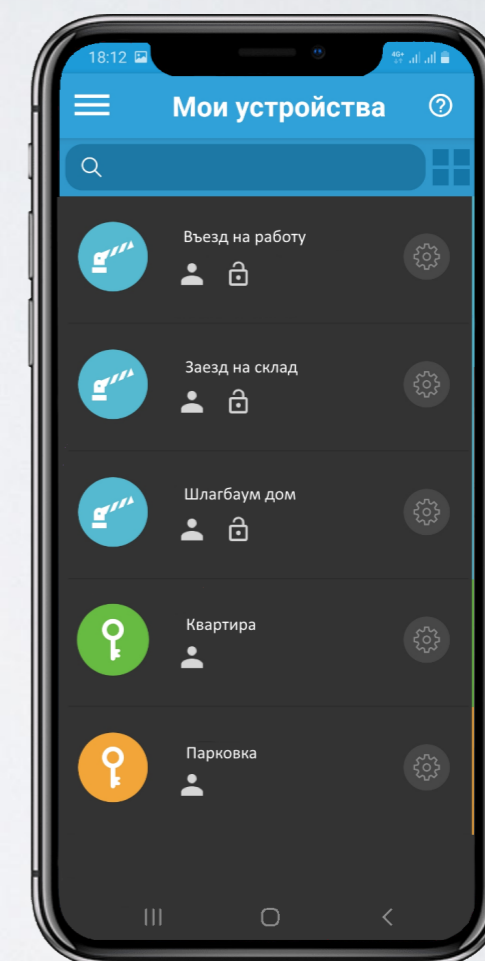
# Возможности администратора приложения

Управляет подключенным к контроллеру оборудованием

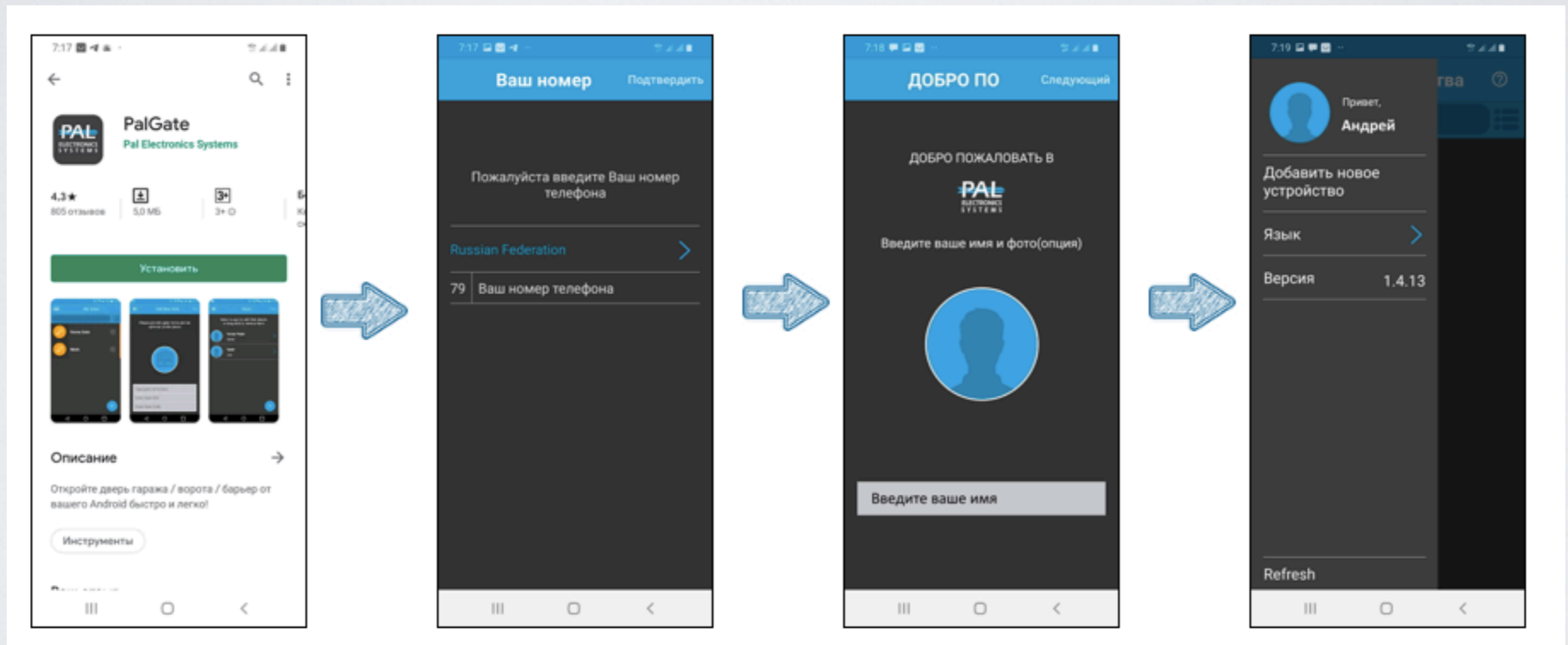
Добавление и удаление пользователей приложения прямо из телефонной книги

Возможность просматривать историю открытий

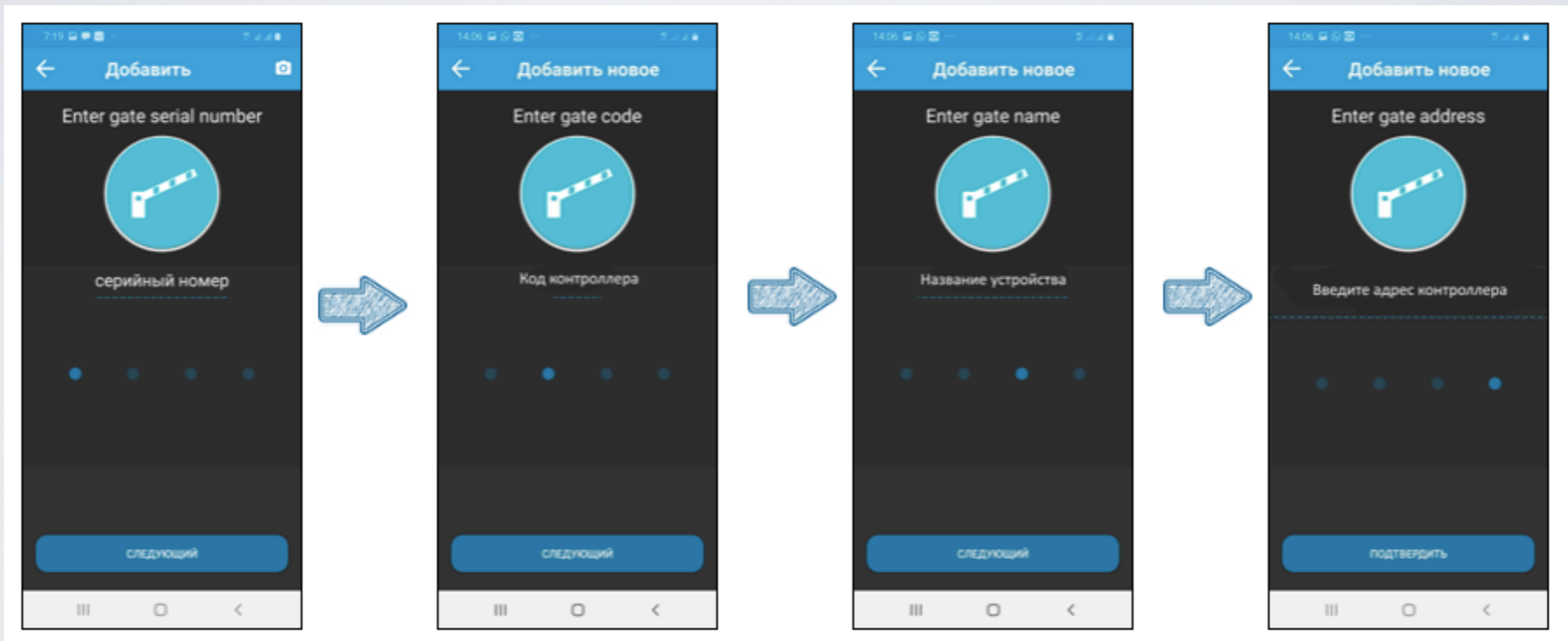
Позволяет держать шлагбаум постоянно открытым или наоборот игнорировать все команды



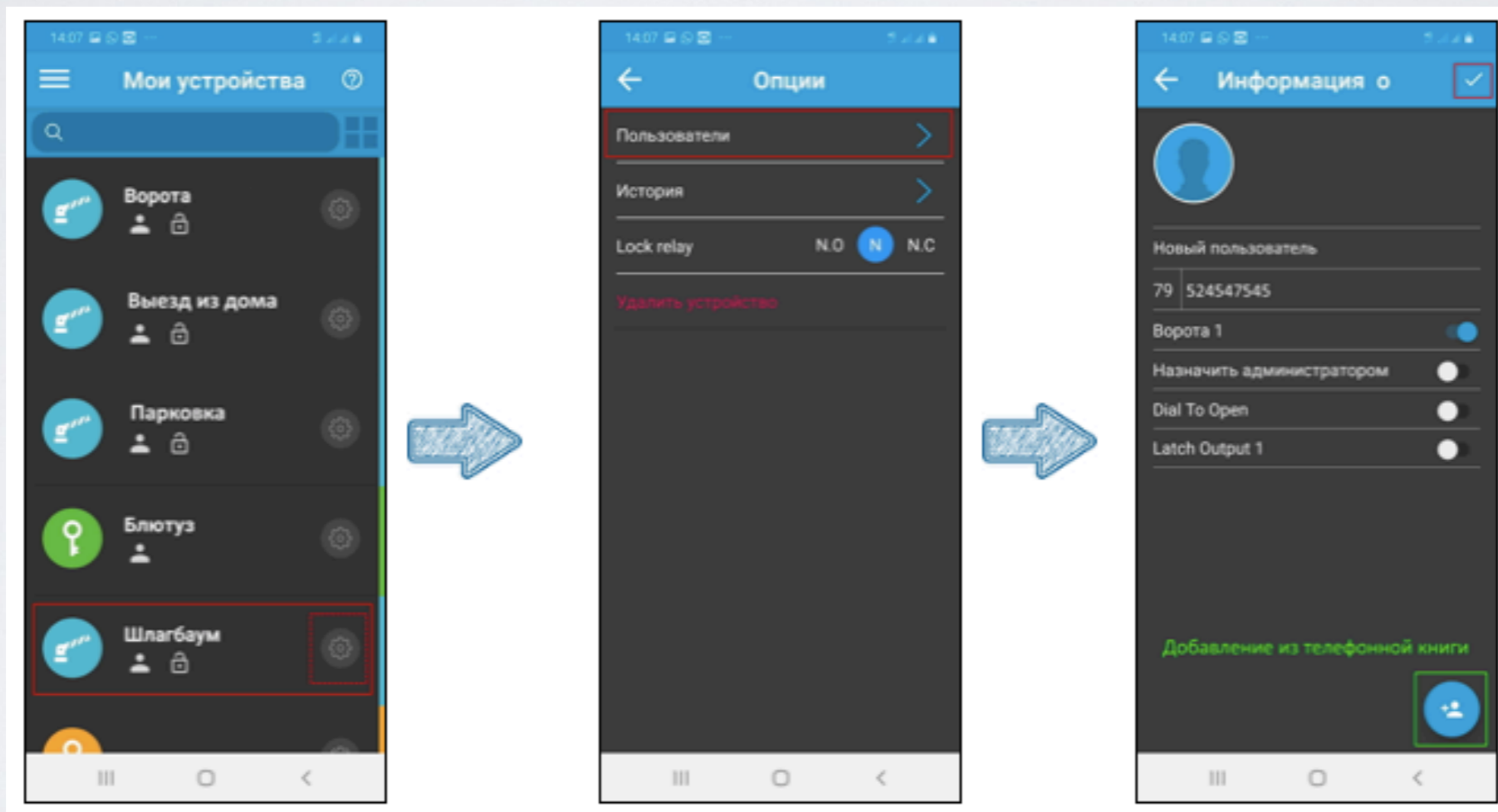
# Установка приложения PALGATE



## Добавление контроллера в приложение

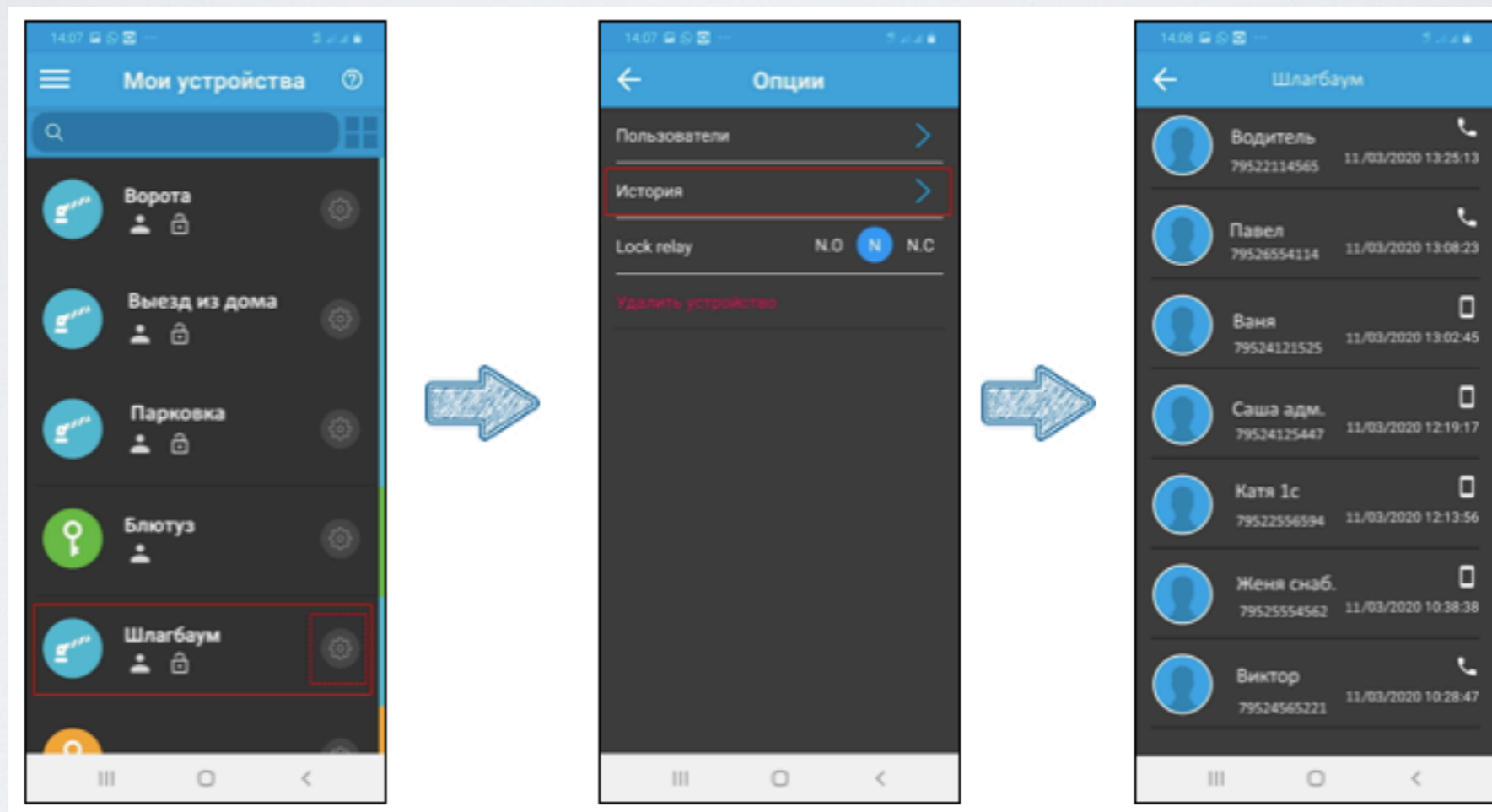


## Добавление пользователя в приложение





# Просмотр журнала событий в приложении



Осканируйте QR код или [перейдите по ссылке](#) и попадете в раздел с видеоруководствами по нашему оборудованию

